



CerPedia

IL PORTALE RSE PER L'AUTOCONSUMO DIFFUSO

L'autoconsumo



COS'È L'AUTOCONSUMO.

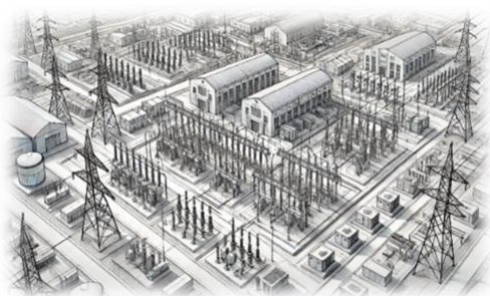
Con il termine **autoconsumo** si intende il prelievo di energia elettrica prodotta in loco, istantaneamente o tramite sistemi di accumulo. La condizione necessaria affinché avvenga l'autoconsumo è che ci sia contemporaneità tra produzione e consumo all'interno di un sito definito e confinato dove operano soggetti, anche diversi tra loro, che ricoprono il ruolo di produttore e di cliente finale. L'autoconsumo è indipendentemente dalla tipologia di fonte di generazione e nell'ordinamento nazionale, può essere realizzato attraverso collegamenti elettrici privati o utilizzando la rete di distribuzione pubblica. Le configurazioni che prevedono collegamenti privati sono:

1. **I Sistemi Semplici di Produzione e Consumo (SSPC)** regolati con delibera ARERA 578/2013/R/eel;
2. **I Sistemi di Distribuzione Chiusi (SDC)** regolati attraverso la delibera ARERA 539/2015/R/eel;



I sistemi che utilizzano la rete di distribuzione sono classificati come "**configurazioni per l'autoconsumo diffuso**" e sono regolati attraverso la delibera dell'Autorità n. 727/2022/R/eel.

Le definizioni di SSPC e di SDC hanno recentemente subito un aggiornamento da parte dell'Autorità a valle del recepimento della nuova direttiva mercato (UE 944/2021) avvenuto con decreto legislativo n. 201/21.



I Sistemi di Distribuzione Chiusi (SDC) sono classificati come: reti di distribuzione di energia elettrica in contesti industriali o commerciali o di servizi (porti, stazioni ferroviarie, aeroporti, centri direzionali, etc.).

I Sistemi Semplici di Produzione e Consumo (SSPC) sono definiti: sistemi in cui è presente un collegamento con linea elettrica tra una o più unità di produzione e consumo, gestite dalla medesima persona fisica o giuridica o da persone giuridiche differenti, purché tutte appartenenti allo stesso gruppo societario.



LE CONFIGURAZIONI D'AUTOCONSUMO DIFFUSO

Le configurazioni d'autoconsumo diffuso sono riconducibili a tre macro-classi, che raggruppano tutte le categorie d'autoconsumo definite nei Dlgs. 199/2021 e Dlgs. 210/2021, nello specifico:

1. **gli autoconsumatori individuali a distanza;**
2. **i gruppi di autoconsumatori che agiscono collettivamente in edifici e condomini;**
3. **le comunità energetiche.**

Queste configurazioni presentano tra loro sostanziali differenze per quel che concerne:

1. **la tipologia di fonte utilizzata** (esclusivamente rinnovabile nel caso di dlgs. 199/2021 – anche fossile nel caso del dlgs. 210/2021);
2. **i vincoli di vicinanza** tra le unità di prelievo e generazione delle configurazioni e le **finalità di esercizio**.

In Italia l'autoconsumo diffuso è regolato attraverso il [TIAD](#), che stabilisce il quadro regolatorio di esercizio, per permettere l'operatività di queste configurazioni e riconoscere loro i costi evitati alla rete, per il beneficio che le stesse apportano in termini di riduzione delle perdite.



RIFERIMENTI

- Regolazione dei servizi di connessione, misura, trasmissione, distribuzione, dispacciamento e vendita nel caso di sistemi semplici di produzione e consumo: [delibera ARERA 578/2013/R/eel](#)
- Regolazione dei servizi di connessione, misura, trasmissione, distribuzione, dispacciamento e vendita nel caso di sistemi di distribuzione chiusi: [delibera ARERA 539/2015/R/eel](#)
- Definizione, ai sensi del decreto legislativo 199/21 e del decreto legislativo 210/21, della regolazione dell'autoconsumo diffuso: [delibera ARERA n. 727/2022/R/eel](#)
- Direttiva (UE) 2019/944 del parlamento europeo e del consiglio del 5 giugno 2019 relativa a norme comuni per il mercato interno dell'energia elettrica e che modifica la direttiva 2012/27/UE (rifusione): [link](#)
- Direttiva (UE) 2018/2001 del parlamento europeo e del consiglio dell'11 dicembre 2018 sulla promozione dell'uso dell'energia da fonti rinnovabili (rifusione): [link](#)

- Decreto legislativo 8 novembre 2021, n. 199 - Attuazione della direttiva (UE) 2018/2001 del Parlamento europeo e del Consiglio, dell'11 dicembre 2018, sulla promozione dell'uso dell'energia da fonti rinnovabili ([GU Serie Generale n.285 del 30-11-2021 - Suppl. Ordinario n. 42](#))
- Decreto legislativo 8 novembre 2021, n. 210 - Attuazione della direttiva UE 2019/944, del Parlamento europeo e del Consiglio, del 5 giugno 2019, relativa a norme comuni per il mercato interno dell'energia elettrica e che modifica la direttiva 2012/27/UE, nonché recante disposizioni per l'adeguamento della normativa nazionale alle disposizioni del regolamento UE 943/2019 sul mercato interno dell'energia elettrica e del regolamento UE 941/2019 sulla preparazione ai rischi nel settore dell'energia elettrica e che abroga la direttiva 2005/89/CE. (21G00233) ([GU Serie Generale n.294 del 11-12-2021](#))